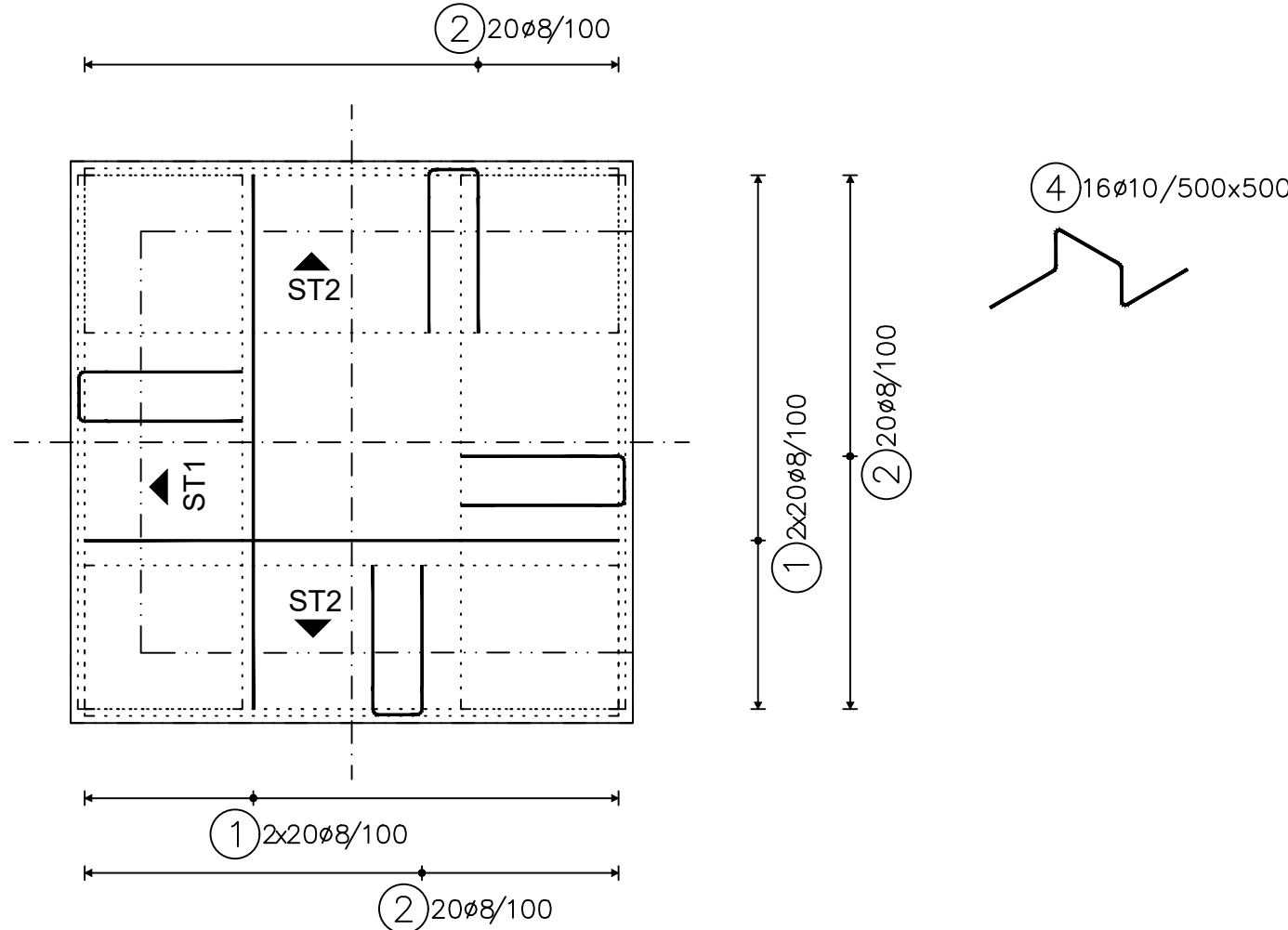
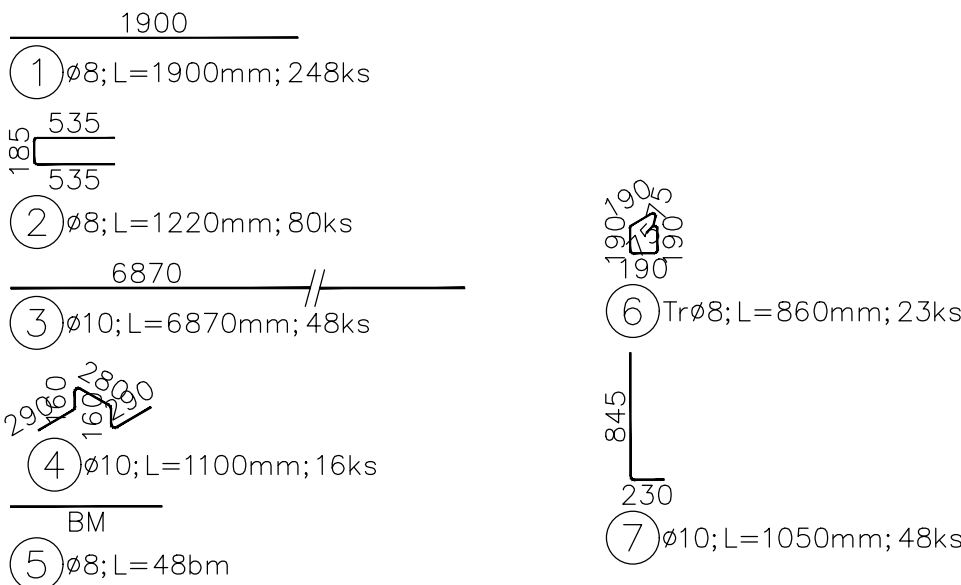


PŮDORYS ZÁKLADOVÉ DESKY VÝTAHU

M 1:25

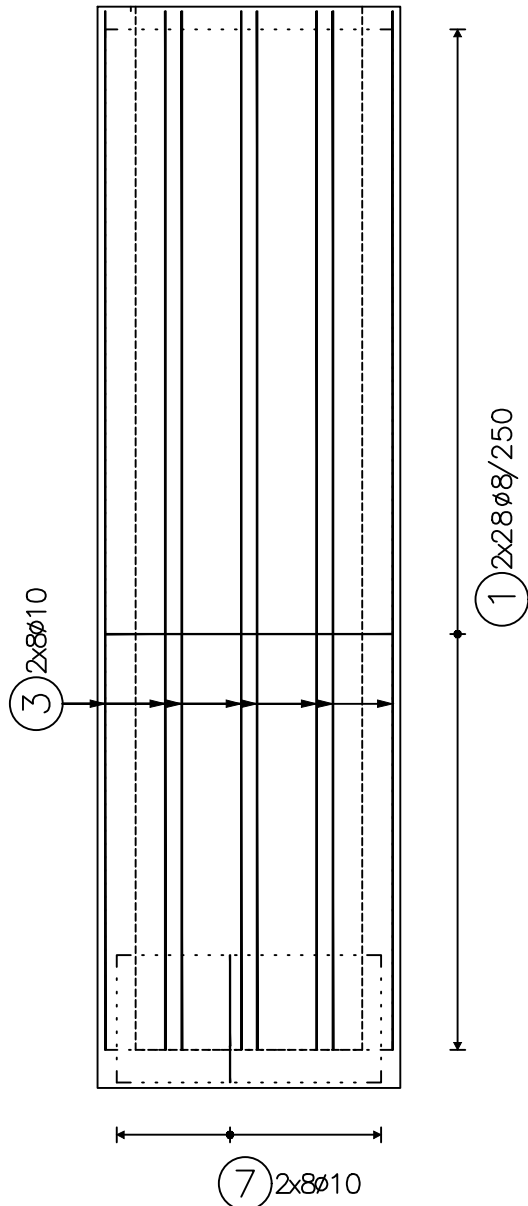


TVARY VLOŽEK



STĚNA ST1 TL. 250 MM

M 1:50



STĚNA ST2, TL. 250 MM

M 1:50

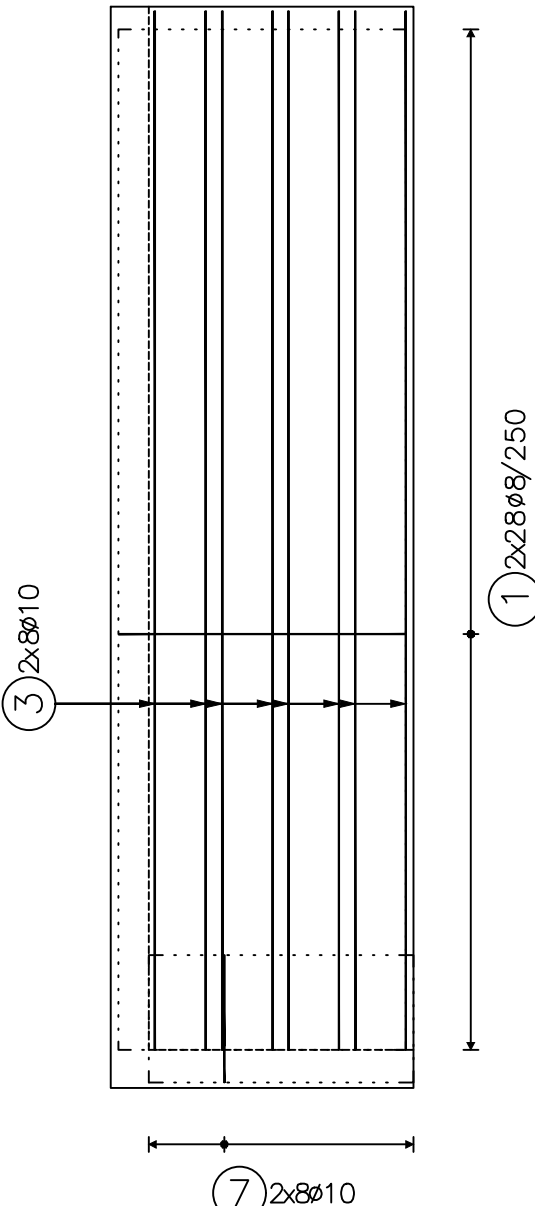
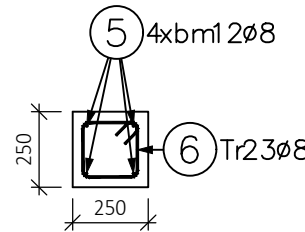


SCHÉMA VÝZTUŽE ŽB VĚNCE DÉLKY 5,50 M

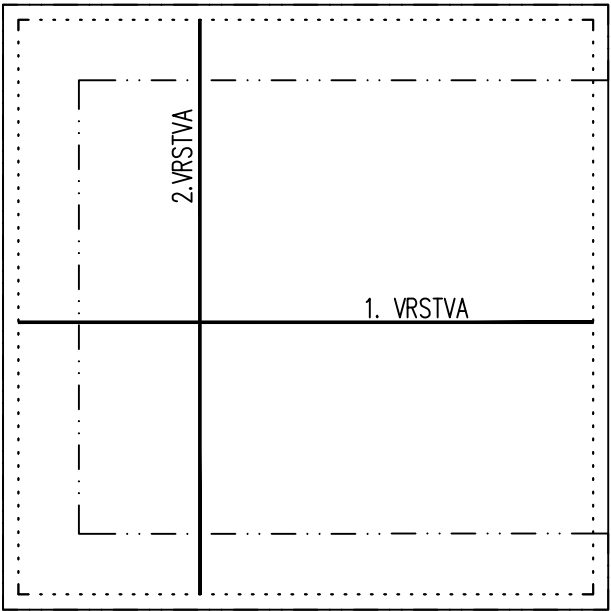
M 1:25



PŘESNÁ POLOHA VĚNCŮ BUDE UPŘESNĚNA PO KONZULTACI S DODAVATELEM PLOŠINY

VRSTVY KLADENÍ VÝZTUŽE

M 1:25



NAVRHOVANÉ BETONY:

ZÁKLADOVÁ DESKA C30/37 - XC2 - CL 0,2 - DMAX 16 - S3
STĚNY C30/37 - XC2 - CL 0,2 - DMAX 16 - S4

OCEL:

BETONÁŘSKÁ VÝZTUŽ B 500B

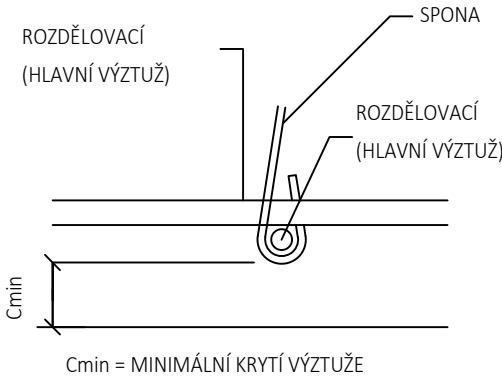
MINIMÁLNÍ PŘESAHOVÁ DÉLKA VÝZTUŽE PRO BETON C 30/37:

ø8 - 430 mm
ø10 - 540 mm

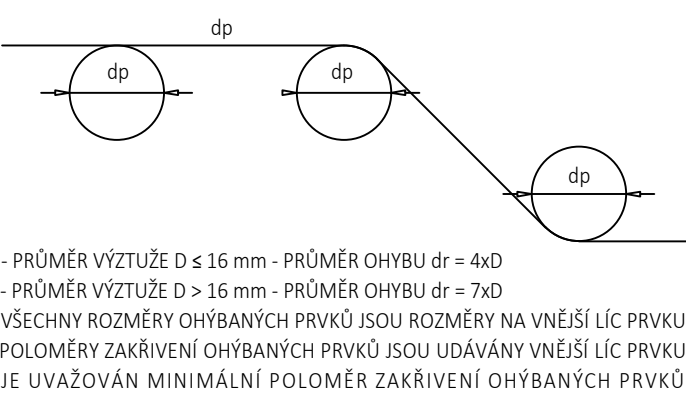
KRYTÍ:

DESKA MINIMÁLNÍ / JMENOVITÉ
30 mm / 40 mm

SCHÉMA KRYTÍ VÝZTUŽE BETONEM



OHYBY VÝZTUŽE (SCHÉMA)



- PRŮMĚR VÝZTUŽE $D \leq 16$ mm - PRŮMĚR OHYBU $dr = 4xD$
- PRŮMĚR VÝZTUŽE $D > 16$ mm - PRŮMĚR OHYBU $dr = 7xD$
VŠECHNY ROZMĚRY OHÝBANÝCH PRVKŮ JSOU ROZMĚRY NA VNĚJŠÍ LÍC PRVKU.
POLOMĚRY ZAKŘIVENÍ OHÝBANÝCH PRVKŮ JSOU UDÁVÁNY VNĚJŠÍ LÍC PRVKU.
JE UVAŽOVÁN MINIMÁLNÍ POLOMĚR ZAKŘIVENÍ OHÝBANÝCH PRVKŮ.

Ministerstvo dopravy Státní fond dopravní infrastruktury			
Razítko oprávněné osoby:			
Datum:			
Revize:	Datum:		
000	31.03.2023		
Popis:	Čistopis dokumentace		
Kontroloval:	Ing. arch. Vítězslav Glomb		
Stavebník/Investor: Správa železnic, státní organizace			
Adresa:	Dlážděná 1003/7, 110 00 Praha 1		
Zástupce investora:	Stavební správa západ		
Adresa:	Sokolovská 1995/278, 190 00 Praha 9		
Zhotovitel stavby:	SAGASTA s.r.o.		
Adresa:	Novodvorská 1010/14, 142 00, Praha 4 - Lhotka		
Kontakt:	T: +420 261 344 100 E: info@sagasta.cz		
Zhotovitel objektu:	SAGASTA s.r.o.		
Adresa:	Novodvorská 1010/14, 142 00, Praha 4 - Lhotka		
Kontakt:	T: +420 261 344 100 E: info@sagasta.cz		
Hlavní projektant (HIP): Ing. arch. Vítězslav Glomb	Specialista: Ing. Natálie Štefanovičová	Odpovědný projektant: Ing. Martin Kaleta	Zpracovatel: Ing. Natálie Štefanovičová
Název stavby/akce:		Přemístění haly pro OTV a zřízení integrovaného provozního pracoviště OŘ Plzeň	
Označení (S-kód): S631800302		Označení části: D.2.2	
Zakázka: 119 061		Označení objektu/komplexu: SO 11-72-01.21	
Číslo přílohy: 2 006		Paré:	
Název části: STAVEBNÍ ČÁST		Název objektu: Stavebně-konstrukční řešení administrativní a dílenské budovy	
Název přílohy: Schéma výztuže výtahové šachty		Název dílčí části přílohy: ...	
Kraj: Plzeňský	Katastrální území: Plzeň [722731]	TUDU: 0202PI	
Stupeň dokumentace: PDPS	Datum zpracování: 3.2023	Formáty: dle příloh	Měřítko: dle příloh
SAGASTA s.r.o. Stupeň dokumentace: Číslo: Objekt: Podpis: Příloha: Revize:			
DOKUMENTACI LZE UŽÍVAT POUZE VE SMYSLU PŘÍSLUŠNÉ SMLOUVY O DÍLO. VÝKRES, ČI JEHO ČÁST, MŮŽE BÝT KOPÍROVÁN NEBO JINÝM ZPŮSOBEM ROZŠÍŘOVÁN POUZE PO PŘEDCHOZÍM SOUHLASU SAGASTA, s.r.o.			